

Das ultimative USV- Sicherheitskonzept

XANTO S-Serie



ONLIVE ™

www.online-usv.de

XANTO S-Serie

ONLINE - TECHNOLOGIE

Der ultimative Schutz für Novell, WindowsNT und UNIX-Server.

Die **XANTO S**-Serie ist das Ergebnis der konsequenten Weiterentwicklung bewährter **ONLINE** USV-Konzepte. **XANTO** bricht alle Rekorde in ihrer Klasse. Ein absolutes Muß für jeden kommerziellen Anwender, der sich seiner Daten und Informationen wirklich sicher sein will.

Dauerwandler-Technologie

Die Dauerwandler- oder auch **ONLINE**-Technologie bewirkt eine vollständige Entkopplung des Computersystems vom Stromnetz.

Das Computersystem wird unabhängig von der Netzstromversorgung mit einer perfekten Sinusspannung von 230V/50 Hz versorgt. Selbst extreme Spannungsschwankungen können so keinen Schaden an Rechner, Netzwerk und Peripherie anrichten.

Intelligentes Batteriemangement

Ein intelligenter Systemmanager prüft automatisch die Verfügbarkeit der Batterieeinheiten und gewährleistet die Systemverfügbarkeit. Gleichfalls schützt der Systemmanager die Batterien vor Über- und Tiefentladung und lädt diese im Schnelllademodus innerhalb von ein bis zwei Stunden wieder auf.

ONLINE-Serviceleistungen

Service genießt bei uns einen sehr hohen Stellenwert. Ihm verdankt **ONLINE** seine herausragende Marktposition. Für die **XANTO S**-Serie bietet **ONLINE** Ihnen:

Die Geld-zurück-Garantie

Sie testen **XANTO** für 14 Tage auf Herz und Nieren. Sollten Sie nicht zufrieden sein, schicken Sie einfach das Gerät zurück und wir erstatten Ihnen den Kaufpreis.

Die Zwei-Jahre-Vollgarantie

Wir gewährleisten das vierfache der gesetzlich vorgeschriebenen Garantie.

Den Expresß-Austausch

Im Garantiefall erhalten Sie auf Wunsch innerhalb von 24 Stunden ein Austauschgerät.

Schnell-Liefer-Service

Schnell und sicher liefern wir Ihnen Ihre **XANTO-USV** binnen 24 Stunden.

Kompaktdesign mit Leistungsplus

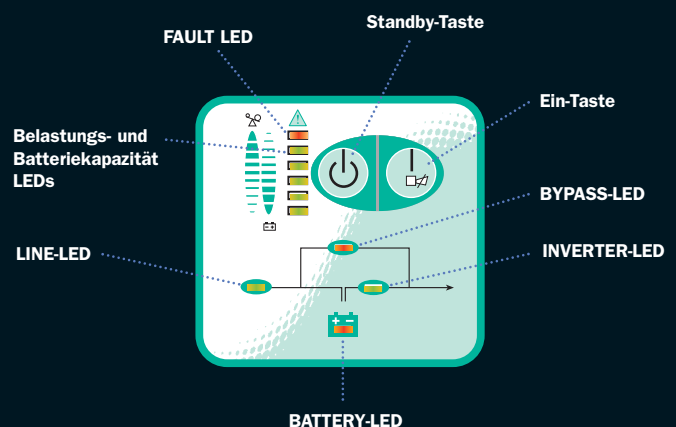
Die USV-Systeme der Reihe **XANTO** gehören zu den leichtesten in ihrer Klasse und gefallen durch ihr kompaktes, ansprechendes Design. Überzeugend sind ihre großzügigen Leistungsmerkmale, die je nach Modell von 700 bis 20.000 VA reichen. Das macht **XANTO** zur sicheren Lösung für jedes Rechnersystem – vom stand-alone PC, Server bis zum kompletten Netzwerk.

Interface-Kommunikation

Über eine integrierte Schnittstelle kommuniziert **XANTO** mit **DataWatch**, der **ONLINE**-Software für USV-Monitoring und Netzwerkmanagement. **DataWatch** wird so über alle Systemzustände wie Eingangsspannung, Batteriezustand oder Überbrückungszeiten informiert. Ein zweiter Schnittstellenanschluß steht optional für SNMP-Adapter, AS 400-Schnittstellenkarte bzw. potentialfreie Kontakte zur Verfügung.

Bypass-Funktion

Die **XANTO** USV-Geräte sind mit einem Bypass ausgestattet. Bei Überlast, zum Beispiel beim Rechnerstart, schaltet **XANTO** automatisch auf Bypass-Betrieb um und gewährleistet so eine kurzfristige Stromversorgung direkt aus dem Netz.



- das ultimative USV-Sicher

Flexibel: DataWatch-Software

Zum serienmäßigen Lieferumfang der USV-Systeme der Reihe **XANTO** gehört **DataWatch**, die umfassende Softwarelösung für das Monitoring von USV und Stromversorgungsnetz sowie den kontrollierten Shutdown Ihres Computersystems.

DataWatch arbeitet im Hintergrund und kommuniziert ständig über eine serielle Schnittstelle mit **XANTO**. Sobald eine Störung der Stromversorgung erkannt und **XANTO** auf Stromversorgung per Batterie umgeschaltet ist, sorgt **DataWatch** dafür, daß alle laufenden Anwendungen geschlossen, die Daten gesichert und das gesamte System mittels einer frei konfigurierbaren Shutdownroutine geordnet heruntergefahren wird.

DataWatch ist eine Client-/Server-Anwendung für Netzwerke und lokale Workstations. Sie unterstützt alle aktuellen Betriebssysteme. Äußerst flexibel läßt sich **DataWatch** individuell an die unterschiedlichsten Bedürfnisse anpassen.

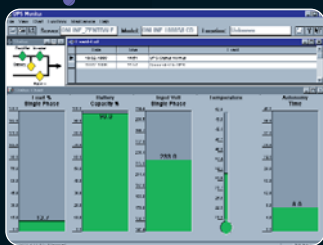
Zum Beispiel lassen sich mittels RCCMD (Remote Console Command) mehrere an einer **ONLINE-USV** angeschlossenen Server gleichzeitig ansprechen und steuern.

Das **Client-Modul** ermöglicht das Fernbedienen und -beobachten der **XANTO-USV** und des Stromversorgungsnetzes. Mit ihm lassen sich benutzerdefinierte System- und Sicherheitstests durchführen. Die USV-Temperatur, Batterie-Überbrückungszeit und die Qualität des Stromversorgungsnetzes können beobachtet werden. Ergebnisprotokolle (Logfiles) dokumentieren diese Vorgänge lückenlos.

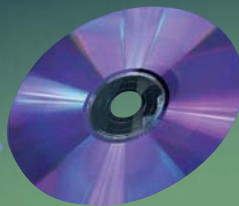
DataWatch stellt Ihnen nicht nur umfassende Funktionen zur Überwachung der **ONLINE-USV** und des Stromnetzes zur Verfügung, sondern bietet auch ein integriertes **Messaging-System**, das bei Störungen automatisch Nachrichten über eMail, Fax oder Funktelefon weitergibt. So sind Sie immer bestens informiert.



DataWatch für alle aktuellen Betriebssysteme.



DataWatch Monitor-Funktionen geben lückenlos Auskunft über die Qualität der Stromversorgung.



Das Bedien- und Anzeigenfeld der **XANTO S**-Serie.

heitskonzept.

Stark: BatteryPacks

Die Zeitspanne, in der eine USV die Stromversorgung des Computersystems aufrecht erhalten kann, hängt von der Leistungsaufnahme der angeschlossenen Rechner, Bildschirme und Systemperipherie sowie der Kapazität der USV-Batterien ab. Mit zusätzlichen externen **BatteryPacks** bietet **XANTO** jetzt die Möglichkeit, die Batteriekapazität und damit die Überbrückungszeit gezielt an Ihre individuellen Anforderungen anzupassen.

Zeit zur Datensicherung

Mit zusätzlichen **BatteryPacks** kann eine USV der Reihe **XANTO** mehrere Stunden die Stromversorgung des Netzwerk-Servers aufrecht erhalten. Damit stellt auch das Herunterfahren großer Netzwerke oder die Sicherung umfassender Datenbestände kein Sicherheitsrisiko mehr dar. An eine **XANTO** (außer Modell XS 700) lassen sich auch nachträglich bis zu zwei externe **BatteryPacks** anschließen.

XANTO, die **ONLINE USV**-Serie der **Premiumklasse**. Sie ist kompakt, leicht und dabei leistungsstark von 700 bis 20.000 VA. Ihre **Dauerwandler-Technologie** entkoppelt das Rechner-System vollständig vom Stromversorgungsnetz und sorgt für eine perfekte Sinusspannung von 230V/50 Hz.



Technische Daten XANTO S - Serie

Eingang: 3 phasig/Ausgang: 1 phasig

Model XANTO S 10.000 3/1 S 15.000 3/1 S 20.000 3/1

Nennleistung 10.000 VA 15.000 VA 20.000 VA
7.000 W 10.500 W 14.000 W

Eingang

Spannung 400/230 VAC (304–456 V/170-276 V)
Frequenz 50/60 Hz ± 5 %, automatische Auswahl
Stromstärke (max.) 17 A 26 A 34 A

Ausgang

Spannung 208/220/230/240/VAC ± 3 %, einstellbar mit Wahlschalter
Frequenz, freilaufend 50/60 Hz ± 5 %
Frequenz, synchronisiert 50/60 Hz ± 0,5 %
Spannungskurvenform Sinus

Batterie

Typ Verschlossene, wartungsfreie Bleibatterie
Gebrauchsdauer ca. 5 Jahre gem. EUROBAT

Überbrückungszeiten bei Stromausfall (Batteriebetrieb)/min

	S 10.000 3/1	S 15.000 3/1	S 20.000 3/1
Last	100% / 50%	100% / 50%	100% / 50%
Modell XANTO	11 / 24		
plus 1 BatteryPack	65 / 130	25 / 50	14 / 29
plus 2 BatteryPacks	140 / 280	60 / 129	40 / 90

Maße und Gewichte

Modell XANTO	S 10.000 3/1	S 15.000 3/1	S 20.000 3/1
B x H x T in mm	340x915x640	380x980x660	380x980x660
Gewicht in kg	200	93 (ohne Batterie)	93 (ohne Batterie)
BatteryPack			
B x H x T in mm	380x915x645	380x915x645	380x915x645
Gewicht in kg	378	378	378

Betriebsumgebung

Temperatur 10 °C – 40 °C bei Aufstellhöhen kleiner 1500 mÜNN
0 °C – 35 °C bei Aufstellhöhen kleiner 1500 – 3000 mÜNN
Relative Luftfeuchte 20 – 90 %, nicht kondensierend

Schnittstellen, Software

RS 232-Schnittstelle	USV-Netzwerkmonitoring und System-Shutdown
USB-Schnittstelle (Option)	Alternative zu RS 232-Schnittstelle zum USV-Netzwerkmonitoring und System-Shutdown
Relais-Schnittstelle (Option)	Normalbetrieb, Batteriebetrieb, Batteriekapazität niedrig, USV-Abschaltung bei Batteriebetrieb
AS400-Schnittstelle (Option)	Normalbetrieb, Batterie- und Bypassbetrieb, Batteriekapazität niedrig, USV-Abschaltung bei Batteriebetrieb
SNMP-Schnittstelle (Option)	USV-Netzwerkmonitoring und System-Shutdown über TCP/IP, HTTP, FTP, Telnet...
DataWatch Shutdown-Software	USV-Monitoring und Netzwerkmanagement Software DataWatch ist serienmäßig im Lieferumfang enthalten

Ausgangssteckdosen

auf Klemmen auf Klemmen auf Klemmen

Zertifizierung

CE-Kennzeichen, TÜV
EN 62040-1-1+IEC 60950-1, EN 62040-2, DIN EN 50091-3 (1995.9), EN 60950 (1992.8), EN 50091-1 (1994.4), prEN 50091-3 (1994.4), EN 50081-1 (1992.2), EN50082-1 (1992.2), IEC 801-2 Level 4, IEC 801-3 Level 3, IEC 801-4 Level 4, IEC 801-5 Level 3

Technische Daten XANTO S-Serie

Eingang: 1 phasig/Ausgang: 1 phasig

Model XANTO	S 700	S 1000	S 1500	S 2000	S 3000	S 6000	S 10000
Nennleistung	700 VA 490 W	1.000 VA 700 W	1.500 VA 1.050 W	2.000 VA 1.400 W	3.000 VA 2.100 W	6.000 VA 4.200 W	1.0000 VA 7.000 W
Eingang	230 VAC/160-276 VAC						
Spannung	50/60 Hz \pm 5 %, automatic selection						
Frequenz	Stromstärke (max.)						
Stromstärke (max.)	4,2 A	6,0 A	8,3 A	11,1 A	16 A	29,6 A	51 A
Ausgang	220/230/240/VAC \pm 3 %, einstellbar mit Wahlschalter						
Spannung	50/60 Hz \pm 5 %						
Frequenz, freilaufend	50/60 Hz \pm 0,5 %						
Frequenz, synchronisiert	Sinus						
Spannungskurvenform							
Batterie	Verschlossene, wartungsfreie Bleibatterie						
Typ	ca. 5 Jahre gem. EUROBAT						
Gebrauchsdauer							

Überbrückungszeiten bei Stromausfall (Batteriebetrieb)/min

Last	100% / 50%	100% / 50%	100% / 50%	100% / 50%	100% / 50%	100% / 50%	100% / 50%
Modell XANTO	6 / 18	7 / 20	6 / 17	11 / 29	6 / 16	9 / 24	11 / 24
plus 1 BatteryPack		35 / 86	30 / 74	50 / 118	29 / 72	42 / 101	65 / 130
plus 2 BatteryPacks		69 / 158	59 / 138	95 / 213	57 / 134	81 / 183	140 / 280

Maße und Gewichte

Modell XANTO	S 700	S 1000	S 1500	S 2000	S 3000	S 6000	S 10000
W x H x D in mm	145x224,5x400	145x224,5x400	145x224,5x465	192x350x455	192x350x455	260x710x555	340x915x640
Gewicht in kg	11,5	14,5	19,5	33,5	33,5	91	200
BatteryPack							
W x H x D in mm		145x224,5x400	145x224,5x465	192x350x455	192x350x455	260x710x555	380x915x640
Gewicht in kg		19	26	48	48	125	378

Betriebsumgebung

Temperatur	10 °C – 40 °C bei Aufstellhöhen kleiner 1500 müNN 0 °C – 35 °C bei Aufstellhöhen von 1500 – 3000 müNN
Relative Luftfeuchte	20 – 90 %, nicht kondensierend

Schnittstellen, Software

RS 232-Schnittstelle	USV-Netzwerkmonitoring und System-Shutdown
USB-Schnittstelle (Option)	Alternative zu RS 232-Schnittstelle zum USV-Netzwerkmonitoring und System-Shutdown
Relais-Schnittstelle (Option)	Normalbetrieb, Batteriebetrieb, Batteriekapazität niedrig, USV-Abschaltung bei Batteriebetrieb
AS400-Schnittstelle (Option)	Normalbetrieb, Batterie- und Bypassbetrieb, Batteriekapazität niedrig, USV-Abschaltung bei Batteriebetrieb
SNMP-Schnittstelle (Option)	USV-Netzwerkmonitoring und System-Shutdown über TCP/IP, HTTP, FTP, Telnet...
DataWatch Shutdown-Software	USV-Monitoring und Netzwerkmanagement Software DataWatch ist serienmäßig im Lieferumfang enthalten

Ausgangssteckdosen

4xIEC320 C13	4xIEC320 C13	4xIEC320 C13	4xIEC320 C13	IEC320	auf Klemmen	auf Klemmen
				4 x C13+1 x C19 +		
				3xSchutzkontakt		

Zertifizierung

CE-Kennzeichen, TÜV
EN 62040-1-1+IEC 60950-1, EN 62040-2, DIN EN 50091-3 (1995.9), EN 60950 (1992.8), EN 50091-1 (1994.4), prEN 50091-3 (1994.4), EN 50081-1 (1992.2), EN50082-1 (1992.2), IEC 801-2 Level 4, IEC 801-3 Level 3, IEC 801-4 Level 4, IEC 801-5 Level 3

01/05 Änderungen vorbehalten

www.artwork.de